

LES PROJETS SOCIAUX DE L'APCEM

❖Projet immédiat

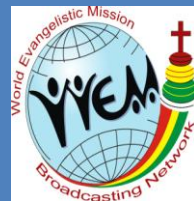
AGGLO FESTIVAL D'OR PENTECÔTISTE



❖Projet accours terme

Radio Télécommunication

Radio-Télé
“Pentecôte-Allié”





COMMISSION CENTENAIRE DE RECONCIATION ET D'ARBITRATION PENTECOTISTE (CCRAP)

❖ Projet a moyen terme



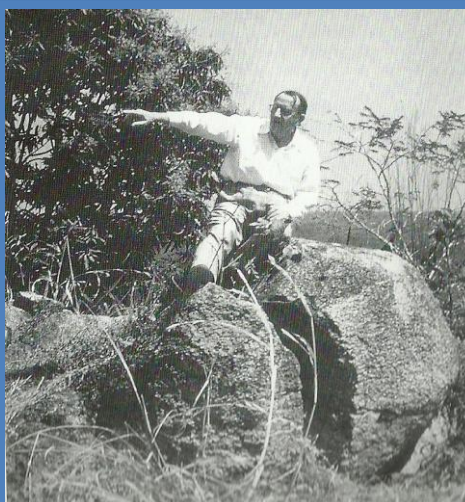
Aglow des Majeurs 100 Pentecôtistes

A l'occasion du Centième Anniversaire de la Mission Pentecôtiste en RD Congo. Les certificats des mérites seront gratifiés aux églises, organisations et ministères par le gouvernement à travers l'APCEM selon leurs catégories ecclésiales.

En reconnaissance exceptionnelle de leurs positions, leurs anciennetés, leurs consécration au service rendu à la communauté Congolaise et leurs contributions de l'affermissement de l'évangile Pentecôtiste de Jésus Christ en RD Congo

Par le procès-verbal du gouvernement, leurs signatures du livre d'or et leurs Accréditation Pentecôtiste sous préjudices.

❖ Projet a longue terme



La Construction du Site de
l'héritage Pentecôtiste

"MWANZASOPE"

(OPERATION SANGULA MINGILO)

Bâtissons tous notre premier Site Historique de la Mission Pentecôtiste en Afrique qui est la place de notre héritage de la première manifestation du Saint Esprit en Afrique central en 1920, comme été en Jérusalem, comme un « Site Touristique et de Retraite de Prière pour tous » Mais les vrais adorateurs adoreront Le Seigneur dans l'esprit et dans la vérité.

Rev. Misheck Ngoy Abingi

Intéresser contacter le bureau du Siege de L'héritage « Opération Sangula Mingilo ».
admin@apcem100.org



❖Projet Provisionné

PROJET



R.A.P.I.

Relief d'Action Pentecôtiste d'Initiative de Développement

(Ciblé dans
100 Projets des développements communautaire en RDC)

JESUS
CHRIST
en avant
Congo Rapid



VOUS!

?&?

?&?

?&?

?&?

?&?

?&?

?&?

?&?

?&?

VOUDRIEZ-VOUS ETRE NOTRE PARTENAIRES ? CONTACTE-NOUS

PROGRAMME DE DEVELOPPEMENT R.A.P.I.D

RELEIF DES ACTIONS PENTECOTISTE D'INITIATIVES DE DEVELOPEMENT (R.A.P.I.D)

1- Le programme RAPID est la marque déposée des plans d'actions, d'initiative et des développements durables de l'APCEM pour la transformation socio-économique en RD Congo.

2- Le programme RAPID est un objectif d'initiatives de développements déclinés en 100 'cibles' des développements socio-économiques qui seront lucratif opéré indirectement à l'APCEM et non lucratif directement à l'APCEM.

3- l'APCEM étant un ASBL et son programme RAPID facilitera son service volontaire à la communauté, gouvernement, société et organisation sociale par une petite rémunération de support pour son fonctionnement financier dans les services suivants :

a. Service humanitaire et socio-économique

« Projet d'Aide Rapide »

1. Aide humanitaire
2. Déplacements et migration
3. Réaction Rapide au Sinistre (RRS)
4. Préventions
5. Provision Alimentaire
6. Service social des réfugié
7. Tracement, facilitation et intégration familiale,

b. Service d'agriculture et élevage

« Projet d'Agroél Rapide »

1. Agriculture
2. Elevage
3. Poulannerie, pilviculture
4. Produit Chimiques
5. Industrie alimentaire

c. Service de construction et technique

« **Projet de Bâti-Tech Rapide** »

1. Construction
 2. Lotissement
 3. Agence d'immobiliers
 4. Coopératives minières et Artisansaux
 5. Réparations générales
 6. Informatique et fournissement internet ISP
 7. Energies, Eau et Assainissement
-

c. Service de consultation et de collection d'assurance

«**Projet Transparence Rapide** »

1. Assurance
 2. Taxation
 3. Entrepôts
 4. Travail
 5. Marketing
 6. Formation
 7. Investigation
-

d. Service de conservation et commémorations

«**Projet d'héritage et patrimoine**»

1. Conservation de la nature et de l'héritage
 2. Archives
 3. Musées
 4. Publication
 5. Bibliothèques
 6. Imprimeries
 7. Journées Pentecôtiste
-

e. Service de justice et Barrow

« **Projet de Justice Rapide** »

1. Droit humain, para légal
2. Mariages et Divorces
3. Violence Domestique
4. Déontologies Ecclésiale
5. Conflits Management

6. Réconciliation, Médiation et Arbitration

f. Service de transport et logistique

« **Projet Transfly Rapide** »

1. Import et Export
 2. Expéditions
 3. Transport Aérien
 4. Transport Terrestre
 5. Transport Fluvial
 6. Dédouanements
 - 7
-

f. Service de commerces intérieure et extérieure

« **Projet Trade Rapide** »

1. Marchandise
 2. Fabrication
 3. Commerce de Détails / Gros
 4. Comptabilités
 5. Distribution
 - 6.....
 - 7.....
-

g. Service de Santé Pour Tous (SPT)

« **Projet de Med Rapide** »

1. Dispensaire Mobile
 2. Santé Publique
 3. Ambulance et urgence
 4. Anti natale et Post Natale
 5. Contrôle d'épidémies
 6. Pharmacologiques
 7. Santé Psychologique et Mentale
-

h. Service d'inhumations

« **Projet de Fin Rapide** »

1. Service d'enterrement
2. Evènement management

3. Transport obsèques
 4.
 - 5.....
 - 6.....
 - 7.....
-

i. Service de Micro finance

« Projet de Finance Rapide »

1. Micro finance
 2. Gérance financière
 3. Planification financière
 4. Bancaire
 5. Transfère
 - 6.....
 - 7.....
-

j. Service d'Hospitalités et Aménagements

« Projet de Protocol Rapide »

1. Tourismes
 2. Agence de voyages
 2. Approvisionnements
 3. Réceptions
 4. Recréations
 5. Hébergement
 6. Assistance Réseautique
 - 7.....
-

QUEL SONT LES EXIGENCES D'INVESTISEMENT

- 1- La volonté
 - 2- Les capitaux (mobile et immobile)
 - 3- L'adhérence
 - 4- La demande
 - 5- Le contrat d'actions
 - 6- Le casier judiciaire
 - 7- Le compte bancaire
-

QUI SONT LES INVESTISEURS ?

1. les Églises, organisations et associations chrétienne pentecôtistes, qui ont les désirs, les capacités et les moyens.
2. Les ministères, membres effectif et actifs.
- 3, Tout corps ecclésial qu'à une personnalité sociale pentecôtiste et civil réside en RD Congo ou Ailleurs.

QUELLE SONT LES AVANTAGES D'INVESTISEMENT ?

- 1- Participation Direct aux Développements communautaire
- 2- Opportunités des affaires et formations
- 3- Protection Financières et juridique
- 4- Privilège de taxation
- 5- Bon Revenu d'investissements transparent et collectif
- 6- Bénéfice d'indemnités

COMBIENS D' ACTIONS PEUT JE INVESTIR ?

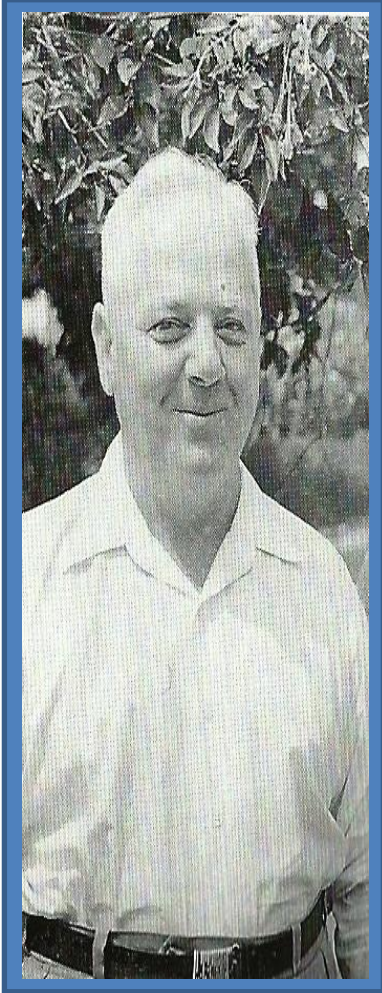
- 1- N'importe quelle nombres d'actions
- 2- Pas plus de quarante pourcent du capital d'investissement totale

DEMANDE D'INVESTISEMENT ET D'ADHESION

Les personnes, ministères, églises, associations, Organisations et les conseils provinciaux des églises pentecôtistes chrétiennes, souhaitant investir dans les programmes rapid peuvent adresser par écrit au :

Superintendant d'Administration Juridique adresses ci-dessous. « rapidj@apcem100.org »

PROJET DES MARTYRES PENTECOTISTES



Teddy Edmund Hudson et Elton Knauf étaient Martyres à Kafuko le 23. Novembre 1960 durant la rébellion de 1960 dans le temps de l'indépendance du RD Congo qui a tenue jusqu' à 1963.

Les maisons, les églises et les écoles de missionnaires étaient détruites par l'instabilisation politique au pays et par les provocations des troubles et persécution de l'Église pentecôtiste par l'Église universelle de catholique Romain contre les Pentecôtistes à travers les accusations provocantes contre les évangélistes et prédicateurs pentecôtistes du CEM avec des ridiculisations verbales et beaucoup de croyants et prédicateurs Pentecôtistes du CEM étaient aussi tués pour la cause de Jésus Christ.

1- PROJET MOUMOUN « Teddy Edmund Hudson »

Bibliographie:

M. Teddy Hudson, une entrepreneure et vendeuse des meubles appartenait à l'assemblée de Preston, Pionnier missionnaire de la Mission de Kisanga, Kikonja, à suivre

PROJET DE L'HERITAGE PENTECOTISTE DU CENTENAIRE

Mont-Kayembe Centre de Retraite Pentecôtistes





PLAN DE LA CONSTRUCTION DU MONT-KAYEMBE
 “ SITE DE L’HERITAGE PENTECOTISTE”

1. Terrasse de Paillots de Prière
2. Terrasse de Paillots de Prière
3. Terracede Paillots de Prière
4. Salle de Refuge et gymnastique
5. Salle de Conférence
6. Lodge de résidence
7. Salle de formation
8. Salle des Archives, bibliothèque, récréation,...
9. Salle Ministériels
10. Salles de Retraites
11. Aréna de Rencontre plein Aire
12. Place de campement
13. Place de campement
14. Club Maison de Restauration et Cantine
15. Administration et réceptions

PROJET SAINT-SITE DU CENTENAIRE PENTECOTISTE

Construction de 26 Sites dans 26 Provinces de la RD Congo





L APCEM construira 26 Sites dans toute l'étendue de la RD Congo appeler « SAINT SITE DU CENTENAIRE PENTECOTISTE » Comme œuvre de développement communautaire aux hommes de Dieu Pentecôtistes leaders de toutes les Eglises et Ministères Pentecôtistes.

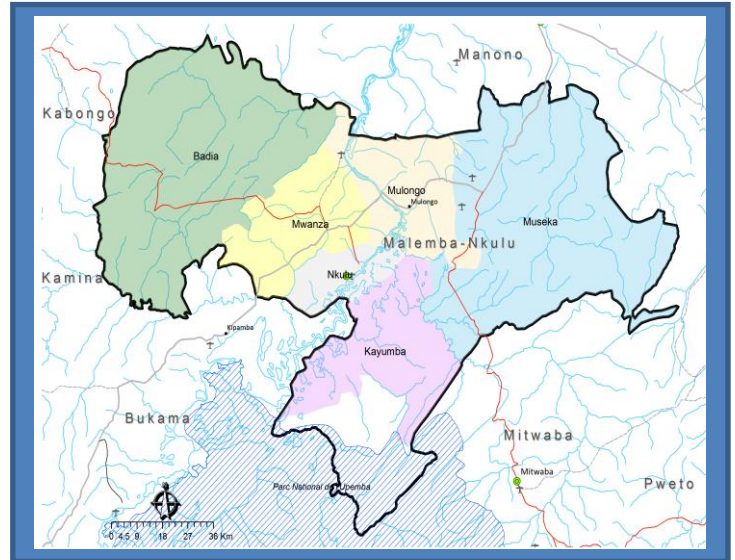
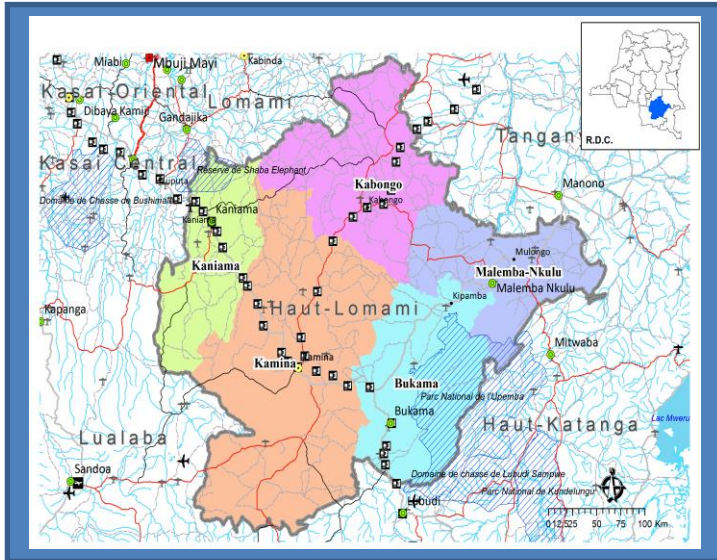
*Renseignez-vous sur le Projet AssuréPentecôtiste a
« APCEM Programme RAPID »*



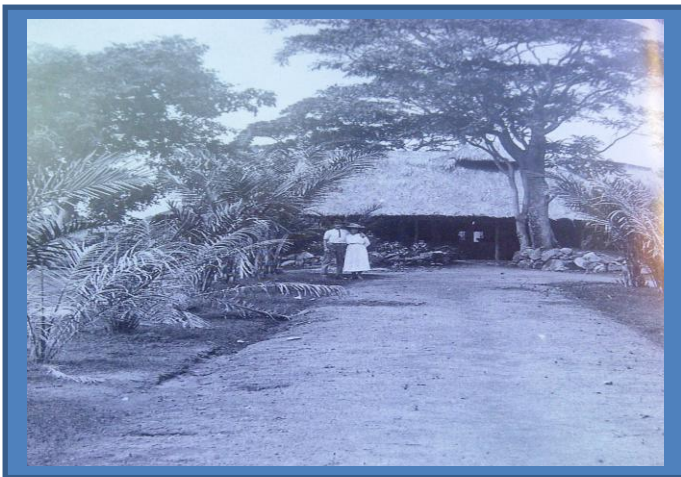
Notre Site de l'héritage Pentecôtiste

« Mwanza Sope »

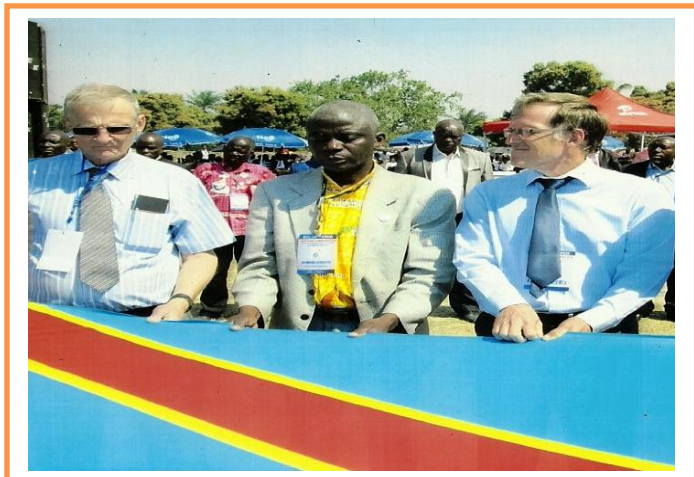
Province de Haut-Lomami, Territoire de Malemba N'kulu



Les Photos et la Situation de la Mission de 'MWANZA SOPE' en 1915, aujourd'hui et la Projection de demain comme 'SITE DE L'HERITAGE PENTECOTISTE'







**ALLIANCE DES PENTECÔTISTES DU CONGO
EVANGELISTIC MISSION**

L'UNITE DANS LA DIVERSITE

**L'œuvre Planifiée pour la Construction
du Site de l'heritage Pentecotiste
" MWANZA SOPE"**



OBJECTIVE 2050

VISION VERS LA PERFECTION PENTECOTISTE EN RD CONGO